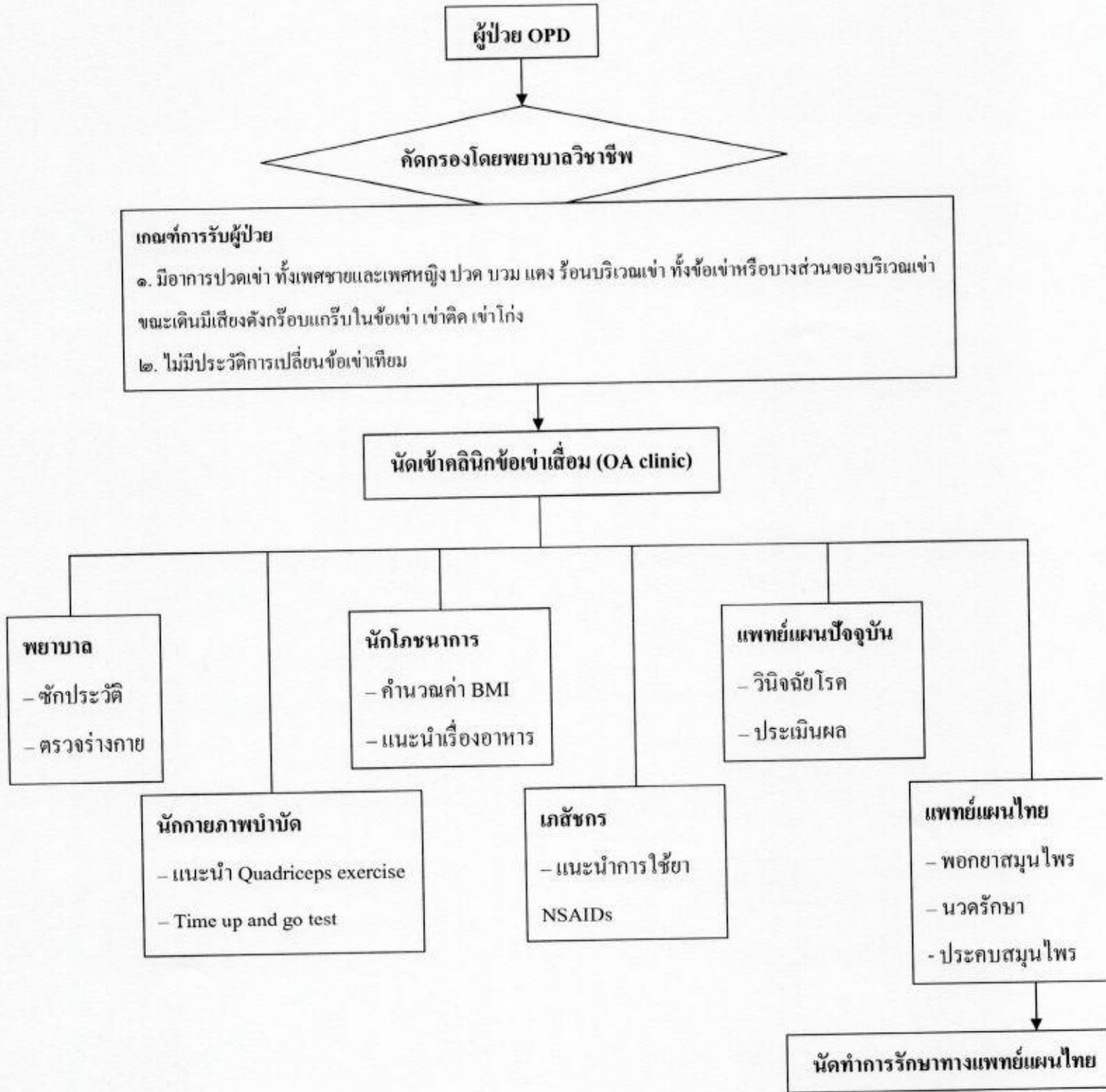
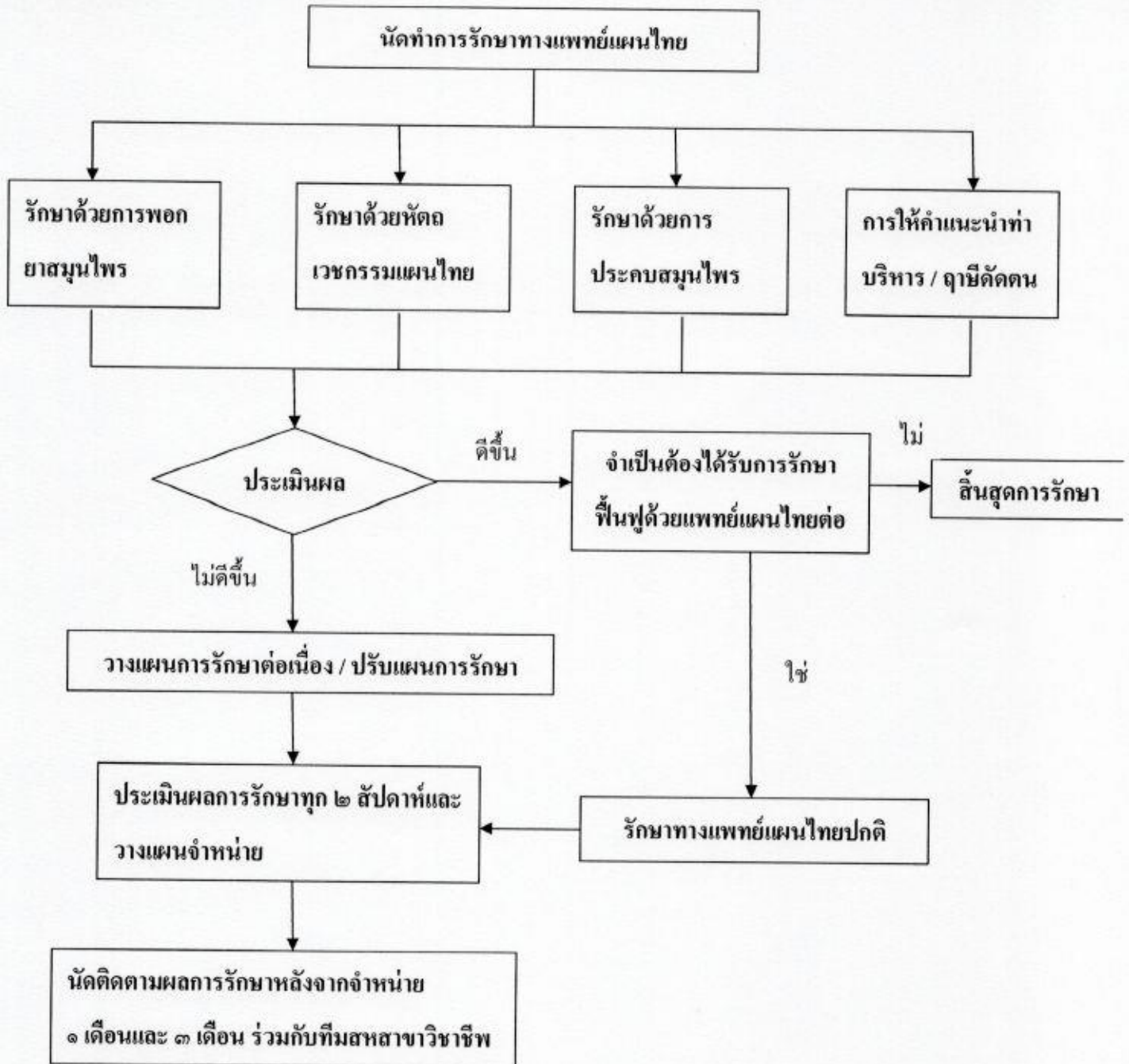


แนวทางการจัดบริการคลินิกเฉพาะโรคของงานแพทย์แผนไทย
และการแพทย์ทางเลือก โรคข้อเข่าเสื่อม (Osteoarthritis of knee)
โรงพยาบาลอุทฺธง สำนักงานสาธารณสุขจังหวัดพะเยา





แนวทางการปฏิบัติการแพทย์แผนไทยในการดูแลมารดาหลังคลอด

โรงพยาบาลภูซาง สำนักงานสาธารณสุขจังหวัดพะเยา

การซักประวัติ ตรวจร่างกายและวินิจฉัยโรค

การรักษา/ฟื้นฟูสุขภาพมารดาหลังคลอดด้วยกรรมวิธีแพทย์แผนไทย

กรณีคลอดธรรมชาติ สามารถทำการฟื้นฟูหลังคลอดได้หลังจาก ๗ วันแต่ไม่เกิน ๓ เดือน

กรณีผ่าคลอด สามารถทำการฟื้นฟูหลังคลอดได้หลังจาก ๑ เดือน ถึง ๑๕ วัน แต่ไม่เกิน ๓ เดือน

- การรักษา/ฟื้นฟูสุขภาพมารดาหลังคลอดด้วยการนวดไม่เกิน ๕ ครั้งต่อสัปดาห์
- ประเมินผลการรักษาเมื่อสิ้นสุดการรักษา/ฟื้นฟูสุขภาพ

- การรักษา/ฟื้นฟูสุขภาพมารดาหลังคลอดด้วยการประคบสมุนไพร ไม่เกิน ๕ ครั้งต่อสัปดาห์
- ประเมินผลการรักษาเมื่อสิ้นสุดการรักษา/ฟื้นฟูสุขภาพ

- การรักษา/ฟื้นฟูสุขภาพมารดาหลังคลอดด้วยการทาบหม้อเกลือ ไม่เกิน ๕ ครั้งต่อสัปดาห์
- ประเมินผลการรักษาเมื่อสิ้นสุดการรักษา/ฟื้นฟูสุขภาพ

- การรักษา/ฟื้นฟูสุขภาพมารดาหลังคลอดด้วยการอบไอน้ำสมุนไพร ไม่เกิน ๕ ครั้งต่อสัปดาห์
- ประเมินผลการรักษาเมื่อสิ้นสุดการรักษา/ฟื้นฟูสุขภาพ

ใช่

อาการดีขึ้นหรือไม่

ไม่

ใช่

จำเป็นต้องการรักษา/ฟื้นฟูสุขภาพมารดาหลังคลอดต่อหรือไม่

ไม่

ใช่

พิจารณาการรักษา/ฟื้นฟูสุขภาพรูปแบบอื่น
- เพิ่มระยะเวลาในการรักษา/ฟื้นฟูสุขภาพมารดาหลังคลอด
- ส่งต่อเพื่อปรึกษาแพทย์แผนปัจจุบัน

ยุติการรักษา/ฟื้นฟูสุขภาพมารดาหลังคลอด
- สรุปผลการรักษาในแฟ้ม

การรักษา/ฟื้นฟูสุขภาพมารดาหลังคลอดด้วยกรรมวิธีแพทย์แผนไทยไม่เกิน ๓ สัปดาห์

- ประเมินผลการรักษาเมื่อสิ้นสุดการรักษา/ฟื้นฟูสุขภาพ